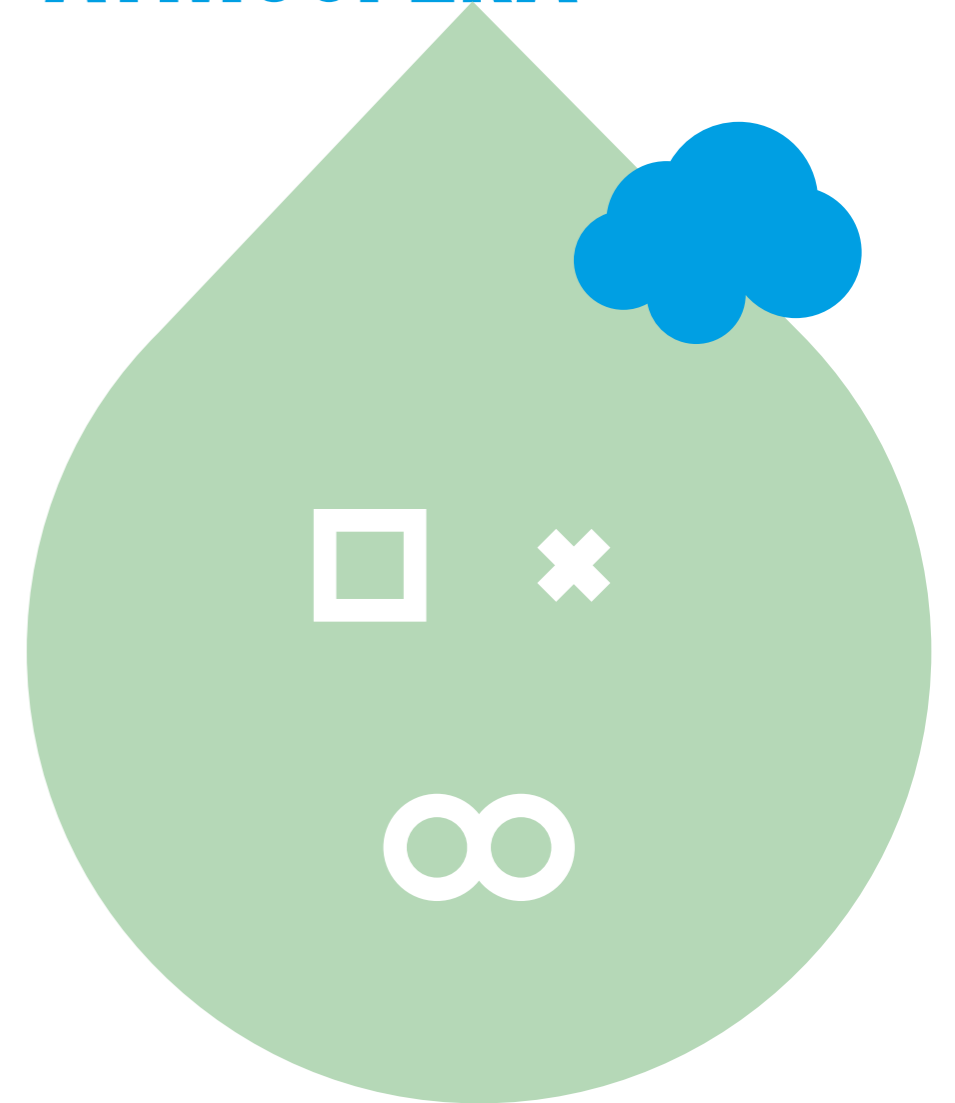


# ATMÓSFERA

DOSIER ASPECTOS  
AMBIENTALES



## ATMÓSFERA

**Además de lo visto en puntos anteriores, Aguas de Murcia cuenta con una serie de puntos de emisión fijos y difusos procedentes de calderas, motogeneradores, generación de sulfhídrico,...los cuales hacen que la empresa tenga una serie de obligaciones administrativas y de control periódico como consecuencia del cumplimiento de las Normas de Protección de Ambiente Atmosférico en vigor.**

Desde la EDAR Murcia Este, se lleva a cabo un Programa de Control de Contaminantes Atmosféricos cuyo objetivo es conocer el impacto generado por las EDARs en cuanto a contaminantes emitidos a la atmósfera e inmisiones de sulfhídrico (SH<sub>2</sub>), cumpliendo con los requisitos legales de aplicación.

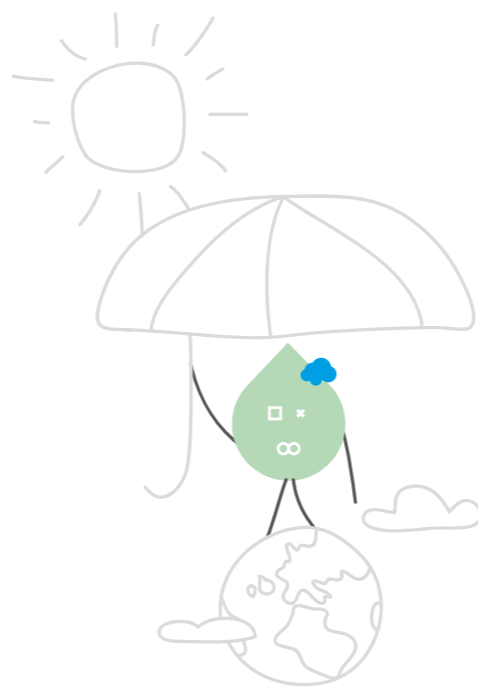
De forma anual se valoran emisiones de los principales contaminantes a la atmósfera, como son:

- » Dióxido de azufre (SO<sub>2</sub>)
- » Monóxido de carbono (CO)
- » Óxidos de Nitrógeno (NOx)
- » Dióxido de carbono (CO<sub>2</sub>)
- » Amoníaco (NH<sub>3</sub>)
- » Óxido Nitroso (N<sub>2</sub>O)
- » Carbono orgánico total (COT)
- » Ácido Clorhídrico (HCl)
- » Ácido sulfhídrico (SH<sub>2</sub>)

Con este programa se da cumplimiento a la legislación vigente y con el Plan de Control exigido en las autorizaciones de actividad potencialmente contaminadoras de la atmósfera de cada una de las EDAR.

### El control realizado es el siguiente:

- 1- Muestreo anual Murcia Este, por una empresa externa (Entidad Colaboradora con la administración – ECA), tanto mediciones de emisión como de inmisión.
- 2- Mediciones de inmisión de Sulfhídrico quinquenales, por una empresa externa (ECA) en zonas limítrofes de la planta, en todas las EDAR.
- 3- En aquellas EDAR que posean algún punto de emisión, se realiza quinquenalmente un control de contaminantes.



### ¿CÓMO MINIMIZAR LA CONTAMINACIÓN ATMOSFÉRICA Y MEJORAR LA CALIDAD DEL AIRE EN LAS ACTIVIDADES DE LA EMPRESA?

#### Oficina:

- » Conociendo la normativa en vigor.
- » Utilizando siempre que sea posible el transporte público para llegar a nuestro trabajo.
- » Compartiendo vehículo en los desplazamientos.
- » Realizando una conducción eficiente cuando se utilizan vehículos.



» Realizando un control exhaustivo de los sistemas de ventilación.

» Intentando mantener el lugar de trabajo libre de humos.

#### Planta:

» Conociendo que tenemos que hacer medidas de emisión e inmisión de contaminantes atmosféricos en las inmediaciones de las depuradoras.

» Tomando medidas adecuadas para evitar que la acción del viento pueda levantar partículas en zonas de almacenamiento de materiales.

» Evitando inhalar directamente en las inmediaciones a los pozos cuando se destapan. En caso que se observen emanaciones de gases al exterior se deberán tomar medidas de seguridad e higiene.

» Sabiendo que en el interior de pozos es obligatoria la utilización del equipo autónomo de respiración.

#### Obra e inspección:

» Tomando las precauciones necesarias en la realización de obras que originen la producción de polvo reduciendo la contaminación al mínimo y evitando la dispersión.

» Verificando y controlando la atmósfera respirable en puntos de trabajo conflictivos. Se utilizarán los equipos autónomos en las zonas de posible riesgo. En concreto se adoptarán las mismas normas sobre trabajos en pozos de bombeo, digestores, balsas y, en general, espacios confinados.

» Manteniendo el encendido y la carburación de los vehículos a punto.

