

EN CORTO

Rebaja de 1,5 millones en las obras de Contraparada
El ministerio de Medio Ambiente y Medio Rural y Marino ha logrado una rebaja de 1,5 millones de euros en las obras de acondicionamiento medioambiental del entorno de La Contraparada, complejo hidráulico situado en la pedanía murciana de Javalí Viejo. Estas obras, que cuentan con financiación de los Fondos Feder, salieron a contratación con un presupuesto base de licitación de 3,5 millones de euros, pero finalmente se han adjudicado a la empresa Ferroviaria Agroman, S.A. por dos millones.

San Antón organiza visitas a museos de la ciudad
Las fiestas patronales de San Antón entran en su recta final esta semana con visitas a los principales museos de la ciudad. Así, hoy se realizará una visita guiada al Museo de la Ciudad y de Artesanía a partir de las cinco de la tarde. Los interesados podrán inscribirse en el centro social del barrio. Mañana miércoles, tendrá lugar otra visita igualmente guiada, en este caso, al Museo Salzillo y al Museo de San Esteban para ver la exposición sobre Alfonso X. Será a las cinco y las inscripciones están disponibles en el centro social de San Antón.

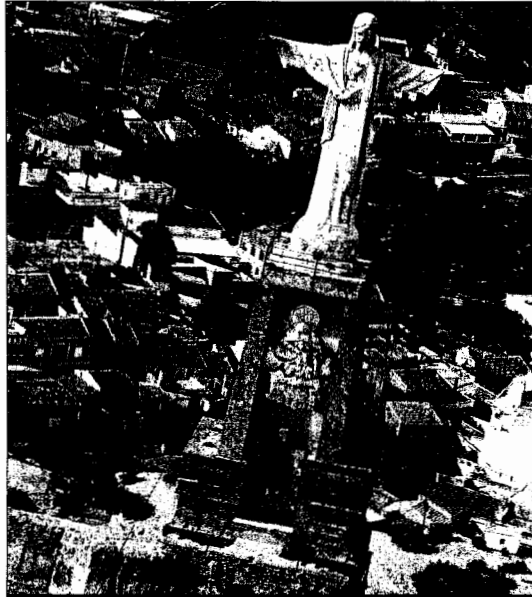
Once y Fesormu hablan de accesibilidad en México
Los presidentes de las organizaciones Once (Organización Nacional de Ciegos Españoles) y Fesormu (Federación de Personas Sordas de la Región de Murcia), Germán Moya y Francisco Pérez, respectivamente, expusieron ayer en México la experiencia de sus organizaciones en relación a la información accesible para personas con discapacidad sensorial. Ambas instituciones, junto a la concejalía de Juventud y Empleo del ayuntamiento de Murcia, participan en un seminario en el país americano.

La campaña 'Gotogotham' llegará a 4.000 escolares
Más de 4.000 escolares del municipio de Murcia conocen la campaña 'Gotogotham, zambullite en el mundo del agua', que aborda una de las mayores preocupaciones medioambientales como es el uso razonable del agua. Por ello, la empresa Aguas de Murcia ha puesto en marcha una importante campaña de formación y concienciación de los escolares acerca del valor del agua y la importancia de su uso responsable, así como fomentar una actitud respetuosa con el medio ambiente.

"Un mexicano casi quema el Cristo rodando una película"

M. MADRID

Juan Lechuga recuerda que un día se plantó en la gasolinera un tipo con acento mexicano. "¿Me vende esas cubiertas de las ruedas?". Le dijo que sí. "¿Y usted me las podría subir hasta allá arriba? Es que vamos a rodar una película". En una furgoneta acarrearon hasta el Sagrado Corazón medio centenar de neumáticos viejos. "Pero lo que no imagi-



Panorámica del Sagrado Corazón de Jesús en lo alto del cerro de Montegudo

Lechuga vendió a un director de cine medio centenar de cubiertas de ruedas sin pensar que les pegaría fuego

nábamos es que le pegara fuego a todo aquello. La imagen se tiñó entera de negro y se limpió a fuerza de llover. Nunca más volvimos a saber de él, ni siquiera hemos visto la película. Eso hoy no se podría hacer, en qué cabeza cabe, pero entonces nadie se quejó".

CITROËN partner TOTAL

5 VECES
CAMPEÓN DEL MUNDO DE RALLIES
ESTADO Y PRUBADO
EN TODAS LAS CARRETERAS DEL MUNDO.

Irlanda
Noruega
Gran Bretaña
Argentina
Chile

CITROËN C4 HDI 90 LX PACK POR 12.600€*

Aire acondicionado	Pintura metalizada
Ordenador de a bordo, Radio MP3	6 Airbags
ABS con repartidor electrónico de frenada	Regulador y limitador de velocidad
Ayuda a la frenada de urgencia	Volante con mandos centrales fijos
	Arcajes ISOFIX

APROVECHA EL PLAN 2000€ INCLUIDO EN EL PRECIO

FINANCIA 8.100 € POR 165 €/MES EN 60 CUOTAS. (1) IMPORTE RESTANTE AL CONTADO, TAE 8,51%



CITROËN C3 desde **7.400€***

CITROËN XSARA PICASSO HDI desde **12.700€***

CITROËN C4 SEDÁN HDI desde **16.100€***

CRÉATIVE TECHNOLOGIE



Consumo mixto (l/100 Km) / Emisión CO₂ (g/km): C3: 4,4-6,1/115-145 C4: 4,4-6,9/115-175 Xsara Picasso: 5,0-7,3/130-172 C4 Sedán: 5,2-7,6/136-179

*PVV recomendado C3 1.1i Airream Furto, C4 HDI 90 Airream LX Pack, Xsara Picasso HDI 90 Airream LX Plus y C4 Sedán HDI 110 FAP Airream Collection impuestos, transporte, oferta y Plan 2000€ incluidos sujeto al efectivo cobro total de las ayudas públicas para clientes particulares que se acceden al Plan 2000€, en las Comunidades Autónomas adheridas al mismo. Tasa fín de mes, en los puntos de venta participantes. Ofertas no acumulables. Modelos visualizados: C3 Cool, C4 Exclusive, Xsara Picasso LX Plus y C4 Sedán Collection. (1) Oferta Banque PSA Finance. Válido hasta 28 de febrero de 2010. TIN: 6,95%. Comisión de apertura financiación: 3% (243 €). Importe total a plazos: 9.900 € más entrada. RIB: 4666/09.